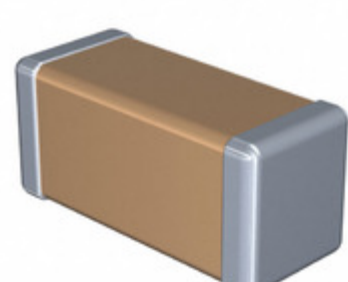


C4520JB3A471K130KA



Part Number: [C4520JB3A471K130KA](#)

Výrobce: [TDK Corporation](#)

Popis: CAP CER 470PF 1KV JB 1808

Datový list: [PDF C4520JB3A471K130KA Character Sheet](#)

[PDF C Series, High Voltage](#)

[PDF C Series, High Voltage Spec](#)

RoHS Status: Bez olova / V souladu RoHS

Ship From: Hong Kong

Shipment Way: DHL/Fedex/TNT/UPS/EMS

Obrázky jsou pouze orientační.
Podrobné informace o produktu naleznete v části Technické údaje produktu.

Koupit C4520JB3A471K130KA s důvěrou od Component-World.HK, 1 rok záruka

[Request For Quotation](#)

PARAMETR PRODUKTU

Part Number	C4520JB3A471K130KA	Výrobce	TDK Corporation
Popis	CAP CER 470PF 1KV JB 1808	Stav volného vedení / RoHS	Bez olova / V souladu RoHS
Dostupné množství	186300 pcs	Datový list	C4520JB3A471K130KA Character Sheet C Series, High Voltage C Series, High Voltage Spec
Kategorie	Kondenzátory	Napětí - Jmenovitá	1000V (1kV)
Tolerance	±10%	Tloušťka (Max)	0.059" (1.50mm)
teplotní koeficient	JB	Velikost / Rozměry	0.177" L x 0.079" W (4.50mm x 2.00mm)
Série	C	hodnocení	-
Obal	Cut Tape (CT)	Paket / krabice	1808 (4520 Metric)
Ostatní jména	445-11901-1	Provozní teplota	-25°C ~ 85°C
Typ montáže	Surface Mount, MLCC	Úroveň citlivosti na vlhkost (MSL)	1 (Unlimited)
Lead Style	-	Rozestup vývodů	-
Stav volného vedení / RoHS	Lead free / RoHS Compliant	Výška - Sedící (Max)	-
Funkce	High Voltage	Poruchovost	-
Detailní popis	470pF ±10% 1000V (1kV) Ceramic Capacitor JB 1808 (4520 Metric)	kapacitní	470pF
Aplikace	General Purpose		

Component-World.com je spolehlivý distributor elektronických součástek. Specializujeme se na všechny elektronické komponenty řady TDK Corporation. Máme 186300 kusy TDK Corporation C4520JB3A471K130KA na skladě dostupných. Vyžádejte si citát z distributora součástí elektroniky na Component-World.com, náš prodejní tým vás bude kontaktovat do 24 hodin.

RFQ Email: info@Components-World.com

SOUVISEJÍCÍ PRODUKTY

	Část#: C4520X7R3A471K130KA Popis: CAP CER 470PF 1KV X7R 1808	Výrobci: TDK Corporation	Dotaz
	Část#: C4520X7R3A471M130KA Popis: CAP CER 470PF 1KV X7R 1808	Výrobci: TDK Corporation	Dotaz
	Část#: C4520CH3F390K160KA Popis: CAP CER 39PF 3KV CH 1808	Výrobci: TDK Corporation	Dotaz
	Část#: C4520X7R3A102M130KA Popis: CAP CER 1000PF 1KV X7R 1808	Výrobci: TDK Corporation	Dotaz
	Část#: C4520JB3D471K130KA Popis: CAP CER 470PF 2KV JB 1808	Výrobci: TDK Corporation	Dotaz
	Část#: C4520JB3D102M130KA Popis: CAP CER 1000PF 2KV JB 1808	Výrobci: TDK Corporation	Dotaz
	Část#: C4520JB3A102M130KA Popis: CAP CER 1000PF 1KV JB 1808	Výrobci: TDK Corporation	Dotaz
	Část#: C4520X7R3D102K130KA Popis: CAP CER 1000PF 2KV X7R 1808	Výrobci: TDK Corporation	Dotaz
	Část#: C4520CH3F330K160KA Popis: CAP CER 33PF 3KV CH 1808	Výrobci: TDK Corporation	Dotaz
	Část#: C4520CH3F270K160KA Popis: CAP CER 27PF 3KV CH 1808	Výrobci: TDK Corporation	Dotaz
	Část#: C4520CH3F680K200KA Popis: CAP CER 68PF 3KV CH 1808	Výrobci: TDK Corporation	Dotaz
	Část#: C4520CH3F220K110KA Popis: CAP CER 22PF 3KV CH 1808	Výrobci: TDK Corporation	Dotaz
	Část#: C4520CH3F820K200KA Popis: CAP CER 82PF 3KV CH 1808	Výrobci: TDK Corporation	Dotaz
	Část#: C4520X7R3A102K130KA Popis: CAP CER 1000PF 1KV X7R 1808	Výrobci: TDK Corporation	Dotaz
	Část#: C4520CH3F470K160KA Popis: CAP CER 47PF 3KV CH 1808	Výrobci: TDK Corporation	Dotaz
	Část#: C4520JB3D102K130KA Popis: CAP CER 1000PF 2KV JB 1808	Výrobci: TDK Corporation	Dotaz
	Část#: C4520CH3F560K200KA Popis: CAP CER 56PF 3KV CH 1808	Výrobci: TDK Corporation	Dotaz
	Část#: C4520JB3D471M130KA Popis: CAP CER 470PF 2KV JB 1808	Výrobci: TDK Corporation	Dotaz
	Část#: C4520JB3A102K130KA Popis: CAP CER 1000PF 1KV JB 1808	Výrobci: TDK Corporation	Dotaz
	Část#: C4520JB3A471M130KA Popis: CAP CER 470PF 1KV JB 1808	Výrobci: TDK Corporation	Dotaz

Související klíčová slova pro C4520JB3A471K130KA

TDK Corporation C4520JB3A471K130KA.	C4520JB3A471K130KA distributor	C4520JB3A471K130KA dodavatel	C4520JB3A471K130KA Cena
C4520JB3A471K130KA Stáhnout datasheet.	C4520JB3A471K130KA Datasheet.	C4520JB3A471K130KA Stock.	koupit C4520JB3A471K130KA.
TDK Corporation C4520JB3A471K130KA.			